

三十年匠心制造，专业生产灭蚊蝇器
高新技术企业，禅城优品，佛山亨得利
亨得利捕蚊机
BW-4



捕蚊原理：本机利用蚊子对气流敏感和诱蚊光波感兴趣的昆虫特性，吸引蚊子并由电网将蚊子电击致死，从而达到物理灭蚊的目的。

原理：亨得利BW-4是以光波和气流结合诱杀蚊子的小型捕蚊机。

诱蚊灯管采用隐蔽式设计，发出的光波经滤光片过滤，灯光柔和不耀眼。该机型风机口径90mm，风速较低，噪音较少；采用管状吸蚊槽，压缩气流吸力更强，捕杀效果更佳。

这种人性化设计既不影响人们夜间睡眠，亦能起到增强捕蚊效果的作用，一举两得。

BW-4小巧玲珑，适合放在各种位置使用。

误区：暴露灯管和加大风力能够捕捉更多蚊子。

正确：实际上光线强烈和风力太大都会让蚊子惧怕，不敢靠近，造成反效果。



一、使用方法

主要概况：亨得利捕蚊机是一款灭蚊设备，遵循方法长期使用，能有效减少场所内的蚊子密度，减少蚊子对用户的骚扰。

误区：开启机器就能消灭所有蚊子，不被叮咬。

正确：保证使用后就消灭所有蚊子的是虚假宣传，在正确使用本机的前提下，能有效降低室内蚊子的数量，长期下来能基本消灭绝大部分蚊子；但是要消灭所有蚊子是需要配合其他办法才能实现的（室外定期对绿化下水道消毒杀虫、室内经常清理垃圾和更换绿植物污水，配合纱窗、蚊帐和驱蚊液等）。

最佳方法：1、在室内提前开启机器，工作1-2小时后人和宠物再进入室内。
2、配合蚊帐使用（机器放在床尾），蚊子无法叮人，劳累后会被机器消灭。
3、配合驱蚊液使用，人和宠物活动的场所开启驱蚊液，其他场所放置捕蚊机，被驱赶的蚊子会被机器消灭。

误区：开启捕蚊机时人和宠物也可以在现场。

正确：人和宠物散发的气味吸引力比诱蚊光波更强，蚊子往往都会选择先叮人，所以需要人员离开现场后再使用机器；如人员必须现场的，可以配合蚊帐和驱蚊液使用。

最佳时间：傍晚入夜后18:00-21:00点使用本机效果最好。（也可以整天开启，一星期一度电左右）

最佳环境：灭蚊的场所尽量保持黑暗和安静（关灯关窗），避免强风的干扰（关风扇关空调），人和宠物离开现场。

最佳高度：将机器放在离地面0.5米左右高度。

二、效果案例

1、蚊子怕黄光和白光，并且畏冷、畏风、不喜欢噪音，喜欢躲藏于阴暗、幽静的角落。当你把捕蚊机放置在大厅中间时，亮起日光灯，开着电视，人员在活动时，蚊子很少出来活动。所以，很难捕到蚊子。若把日光灯熄灭，关闭电视，人员离开大厅，让大厅黑暗、安静后，半小时左右，躲藏着的蚊子就会活跃起来，纷纷进入捕蚊机内。

2、晚饭后，如果家人有饭后户外散步的习惯，最好利用这个时段捕蚊，人离屋之后，关闭其他灯光，避免影响捕蚊机的光线，启动捕蚊机。散步回来，你会发现捕到很多蚊子。

3、建议晚上睡觉仍要使用蚊帐，但要消灭蚊帐外的蚊子，把捕蚊机放于离床不远的地方，整夜运作，可以收到较好的灭蚊效果。

4、晚上睡觉前提前半个小时至一个小时，关闭卧室门和灯，开启捕蚊机，可以将房间内的蚊子悉数诱捕。

5、白天办公室开会、办公有蚊子叮咬怎么办？可采用下班后捕蚊，即人员离场后，昼夜捕蚊，可以明显降低白天被蚊子叮咬的几率。

大厅活动，房间捕蚊



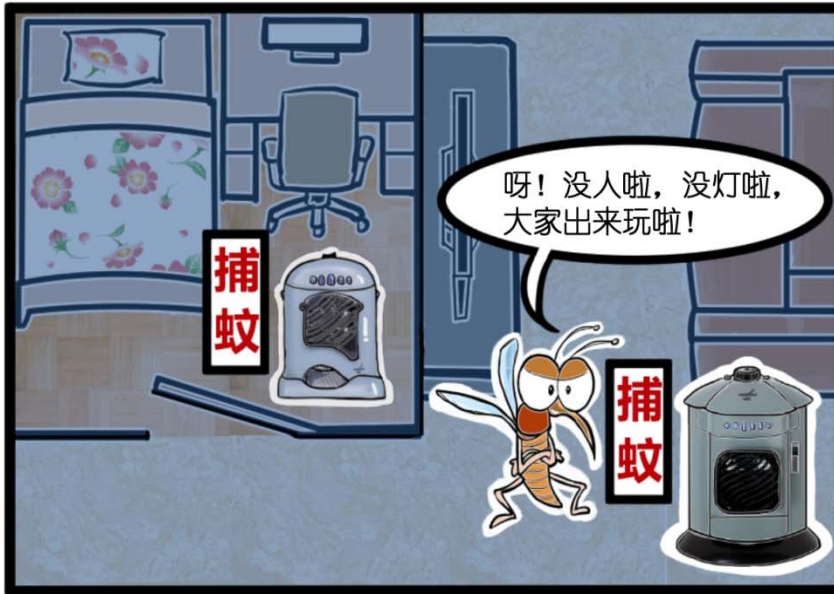
房间活动，大厅捕蚊





亨得利自动捕蚊机是一款家居酒店灭蚊设备，坚持长期使用能减少室内蚊子的数量和密度，降低被蚊子叮咬和传播疾病的几率。但是只靠本机性能尚未能完全消灭蚊子，还需要结合其他防蚊手段进行综合性治理，才能达到防治蚊子的目的。

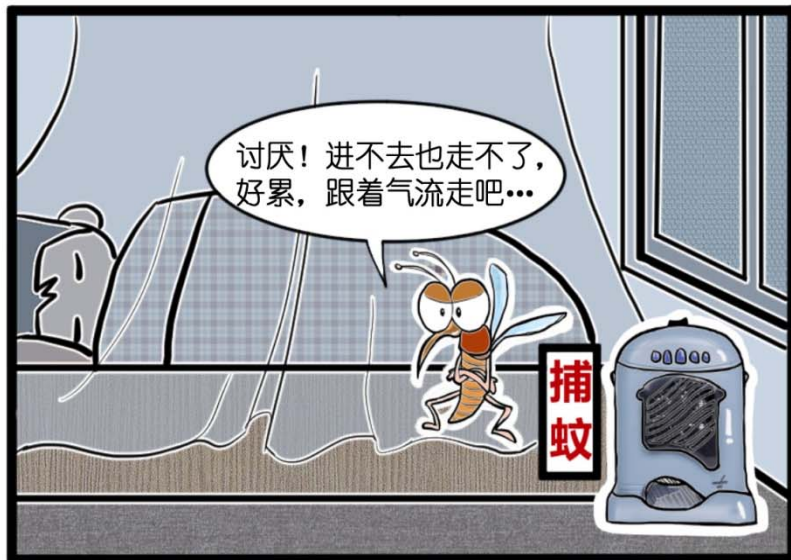
建议用户按照以下方法使用自动捕蚊机。



黄昏以后的傍晚时分是蚊子出没的高峰期，可以在这时候关闭室内灯光空调等家电设备，打开自动捕蚊机并离开屋子，进行半小时左右捕蚊作业。



晚上睡眠时，为了更有效地防御和捕杀蚊子，在使用自动捕蚊机的同时建议安装防蚊纱窗和蚊帐，蚊子在蚊帐外筋疲力尽后更容易被捕蚊机捕杀。



三、操作要点



风口盖的作用是压缩进入吸蚊腔的气流，能将诱引到机器风口附近的蚊子迅速吸入腔内捕杀，因此在使用时不应拆除风口盖。而且风口盖还起到防护作用，防止小孩直接伸手触摸电网。**BW-4**设有防触电保护开关，如打开或没有插紧风口盖，机器不会通电。

误区：打开风口盖能够捕捉更多蚊子。

正确：实际上打开风口盖会导致风压减弱，造成反效果。

四、清理维护



要经常用扫子清扫电网上的蚊子，保持良好的捕蚊效果。



清扫下来的蚊子要及时清理，不要长期储存在收集盒里，以保持卫生清洁。

五、使用场合和产品特征

- 1、BW-4专门设计给一般家庭、花园别墅、农庄饭店、客栈民宿、温泉度假村、自然生态区酒店和室内蚊子比较密集的场所使用。
- 2、木纹款设计更适合以自然生态和木质设计为主题室内场所，BW-4以诱虫光波和仿生红外线效果吸引蚊子，捕蚊效果更佳明显。
- 3、为了提高用户体验，除原装灯管外，本机还赠送了一支备用灯管，放置在机身底部，拆开底板即可取出。

六、产品特征归集

- 1、光波、温度和气流结合诱杀蚊子
- 2、电击过程无声，无异味
- 3、风扇风速较低，噪音较少
- 4、风口盖防触电保护设计，拔出后断电
- 5、飞利浦诱虫光源优质耐用，效果显著
- 6、防侧翻底座

七、注意事项归集

- 1、建议在夜间使用，关灯，傍晚18:00 - 21:00开启效果尤佳。
- 2、远离人、宠物、电视、窗口、风扇口和空调口等使用。
- 3、最少3天才变动一次位置。
- 4、不建议长时间近距离（1尺内）直视灯管，以免可能损害眼睛。
- 5、必须装上风口盖并压紧机器才能开启。

八、产品规格

额定电压：220V~
额定功率：10W
机身尺寸：180*90*260mm
灯管规格：150mm 4W
有效面积：10-20m²
净重：1.53kg
配置：飞利浦诱虫灯管4W*1（自带）
 国产诱虫灯管4W*1（备用）
 小扫把